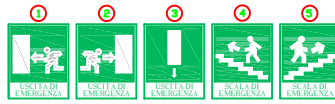


PIANO DI EVACUAZIONE										
ISTITUTO PROFESSIONALE INDUSTRIA E ARTIGIANATO - CESARE PESENTI										
PIANO DI EMERGENZA					PIANTA PIANO TERRA					
Istituto Professionale Industria e Artigianato "CESARE PESENTI"										
VIA Ozanam N. 27 - BERGAMO										
DATA: SETTEMBRE 2020		P. P. TERRA SEZ. O/B			IL PROGETTISTA					
SCALA: 1:200		PUNTO DI RACCOLTA			DISPOSIZIONE CLASSI					
R. S. P. P. Vittorio Savoldelli		VERONICA NIGANI			DIRIGENTE SCOLASTICO					
ASSIGNATO IL		1			2			3		
		4			5			6		
		7			8					

SEGNALI DI ANTINCENDIO E SICUREZZA

SEGNALI DI SICUREZZA

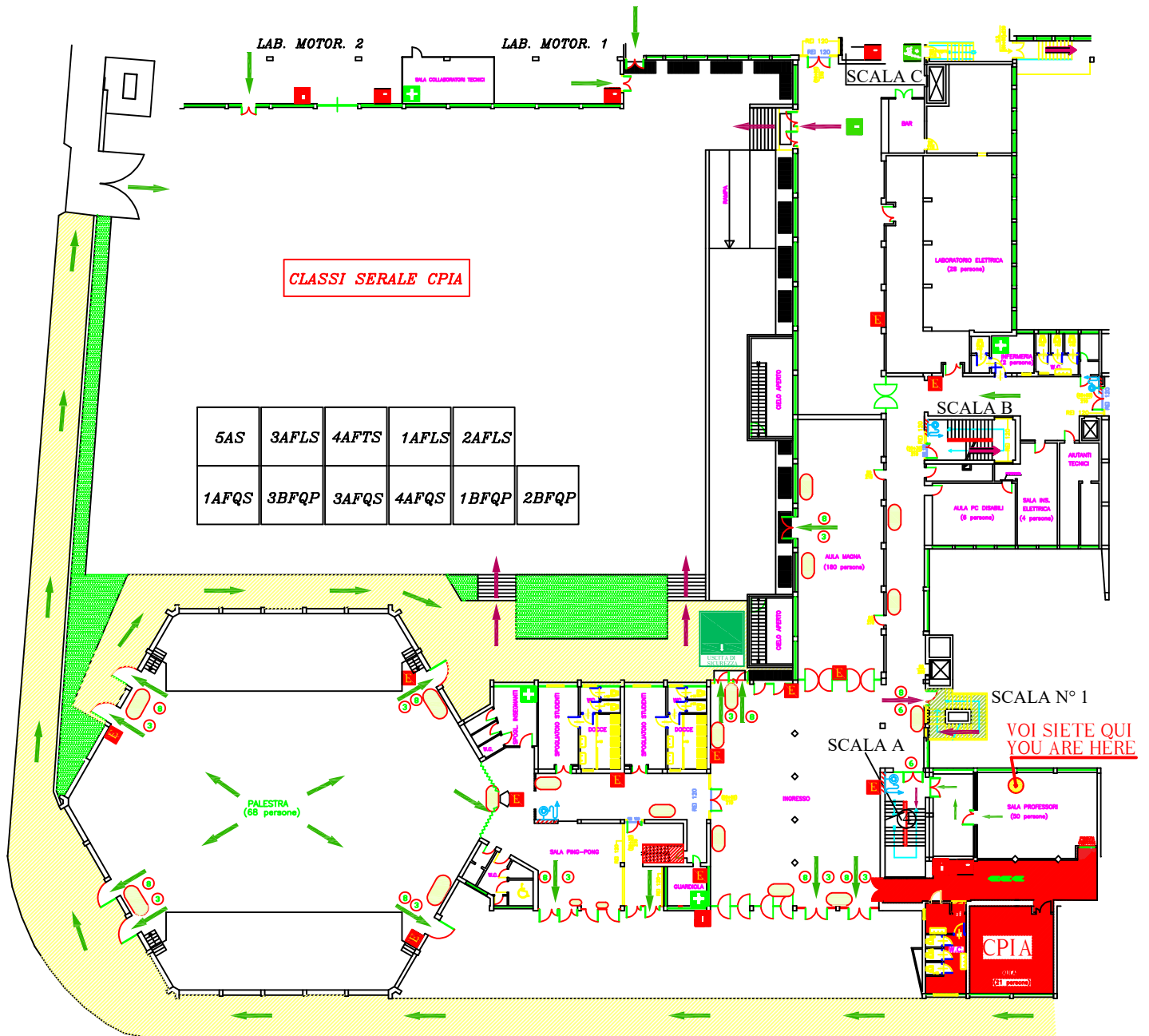


SEGNALI DI ANTINCENDIO



- Ⓐ LETTERA SCALA
- Ⓛ LUCE DI EMERGENZA
- Ⓜ ALLARME ANTINCENDIO
- Ⓝ PULSANTE DI SGANCIO

LEGENDA	
SIMBOLO	DEFINIZIONE
	ESTINTORE PORTATILE
	IDRANTE A MURO CON TUBAZIONE FLESSIBILE E LANCIA
	USCITA DI SICUREZZA VERSO IL BASSO
	USCITA DI SICUREZZA ORIZZONTALE
	USCITA DI SICUREZZA VERSO L'ALTO
	PORTA REI 120



PIANTA PIANO TERRA DISPOSIZIONE CLASSI  
PUNTO DI RACCOLTA CLASSI SERALE  
CORTILE DI FRONTE AL BAR